



TOYOTA LAND CRUISER

4 WHEEL DRIVE / 125PS

爽快なレジャー・ドライブも
味わえます



トヨタ ランドクルーザー キャンパス・トップ FJ40

3878cc125馬力 7人乗り 4輪駆動
合理的な設計で、機動性・汎用性を誇る車です。
全長3.87m、全幅1.665mの小さなボディに強力エンジンを搭載。山岳地帯の
遠征用などに最適です。キャンパスは取りはずせます。
最大積載量400kg(3人乗車時)・最高時速130km・登坂力45-4度・最小回転半径5.3m



トヨタ ランドクルーザー ライトバン FJ40V

3878cc125馬力 5人乗り 4輪駆動
耐寒・悪天候に強いハードトップ・タイプです
このクラス唯一の機動力。ハード・トップのため保温性が
高く、居住性は満点。シートはキャンパス・トップと交換できます。
最大積載量400kg(3人乗車時)・最高時速130km・登坂力50度・最小回転半径5.3m



機能的に設計されている広い室内
前席は3人乗り。ドライバーのシ
ートが独立していて、足もとも広
く運転しやすい設計。後席は荷室
の左右に設けられ、不用の時には



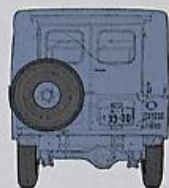
コンビネーション・メーター……
中央はスピード・メーター、左下は
油圧計と水温計、右下は燃料計と
電流計。一目でわかる配置です。
ヘッドランプがハイビームの時は
計器盤のパイロットランプが点灯。

折りたためます。
FJ40の後席は1シートが2人掛け。
FJ40Vは1人掛けです。フロアは
が丈夫で、重い荷物も安心して積
めます。

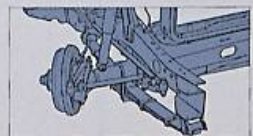
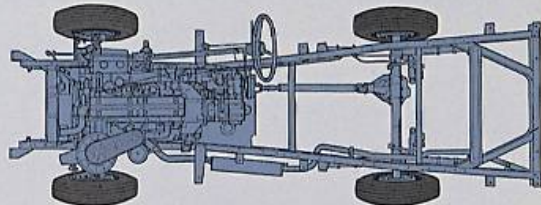


グローブ・ボックス……広く大きく
車検証などを入れておくのに便利。
地固用互ランプ……24W。助手席の
前にあり、ルームランプ・スイッチ
を引けば点灯します。灰皿……イン
ストルメント・パネルの中央に装備。

エンジンは……3878cc強力125馬力。山岳
走行にも余裕たっぷりです。高性能の交
流発電機(オルタネーター)を使用してい
ますから、バッテリーあがりはありません
トランスミッションは……前進3段・後退1
段2・3速シンクロメッシュ。2スピード・
トランスファー(4×4用のR&R)との併用
で前進6段になります。なおフロア・シフト
の3段ミッションもあります(注文装備品)
等速ジョイント(ライバンのR&R)の採用で
悪路の運転もグンとラクになりました。
フレームは……剛性の非常に高いハンコ型。



リヤ・ドア……横と、その下のゲートが共
に左右に開く(観音開きです。(FJ40))



フロント・サスペンション……幅70'、厚さ
6'のリーフ・スプリング7枚に、ショ
ックアブソーバーを併用。
フロント・ブレーキ……さきさきのよいツ
ーリング式です。



リヤ・サスペンション……幅70'、厚さ6'の
リーフ・スプリングと、厚さ11'の補助バ
ネそしてショック・アブソーバーを併用。
リヤ・ブレーキ……デュアル型ツ
ーリング式。軽い踏力で強い制動力を生みます

トヨタ ランドクルーザー キャンバス・トップ FJ43

リア・スペースが広く、人員も機械も大量に輸送できる車で
3878cc/125馬力 9人乗り 4輪駆動



最大積載量 500kg (3人乗車時)・最高時速 130km
登坂力 44.5度・最小回転半径 5.5m

乗車定員 9人、最大積載量 500kg (3人乗車時)。ランドクルーザーの中では最大の輸送力をそなえています。エンジンは強力125馬力足まわりは強じん。機械運搬の車としても、人員輸送の車としても申しぶんのない設計です。

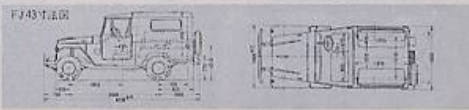
このほかに、次の2車種があります
キャンバス・トップ FJ40...7人乗り
小さなボデーに125馬力エンジンを搭載した機動力あふれる車です。
ライトバン FJ40V...5人乗り。
悪入候に強いハード・トップ型です
●お仕事やお乗りになる場所に応じて最適な車をお選びください。



フロント・ウィンチ(全車・注文装備品)
ランドクルーザーにはガードが大きく
がんばなウィンチが取り付けられます
ワイヤーは直径8mm、長さ50m。先端
に鎖とフックがついています。手動式
自動式の2通りの方法で操作できます
牽引能力1トン



**パワー・テイク・オフ
動力取り出し装置**
エンジンの出力を作業用動力として利用
できる装置。樹木を曳き倒したり、
滑車との信用で機械を引き上げたりす
るときにご使用ください。



注文装備品が、こんなに豊富に用意されています

トヨタ ランドクルーザーは各車種とも
注文装備品が豊富。そして格安です。
お車のタイプや用途に合わせて、必要

な装備だけをそなえられるように配慮
されています。下の表をご参考に
5頁へお申しつけください。

フロント・ウィンチについてはキャン
バス・トップの頁に写真と説明文
が載っています。ご参照ください。

	FJ55V	FJ43	FJ40	FJ40V
1. カーヒーター	○	○	○	○
2. ラジオ	○	○	○	○
3. シガーライター	○	○	○	○
4. ウインドウ・ウォッシャー	○	○	○	○
5. 3段フロア・シフト	○	○	○	○
6. フロント・ウィンチ	○	○	○	○
7. トレーラー関係部品	—	○	○	○
8. 横リブタイヤ	○	○	○	○
9. シートベルト	○	○	○	○
10. フォグランプ	○	○	○	○
11. ブレーキブースター	○	—	—	—



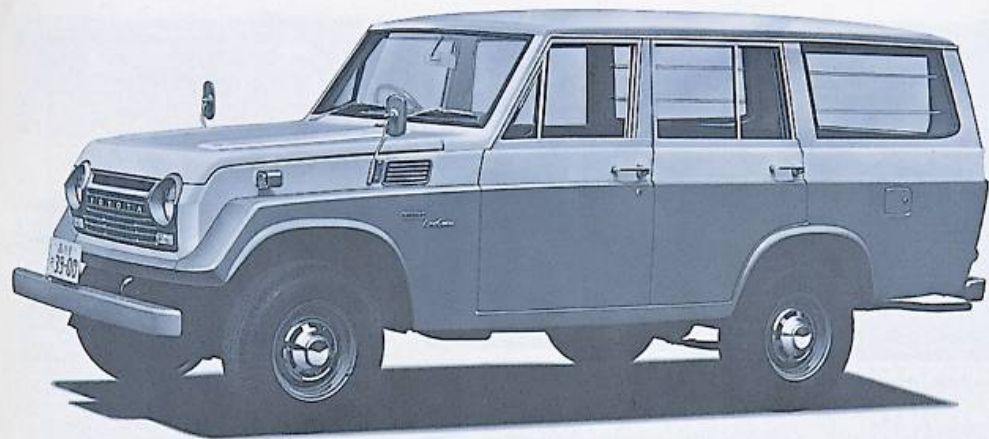
このほかに...ピックアップ、ウィンチ付作業車
消防車があります。特殊装備品としては、鋼鉄
製の降雪板、250kg積の専用トレーラーを用意。

海外でも人気者!

特に自動車王国のアメリカで絶賛を浴び
ています。権威ある自動車専門誌「ロ
ードテスト」や「モーター・トレンド」が、ランド
クルーザーの特集号を発行。奇麗なテス
トを行なって性能のよさを褒めています
いや、このクラスでは、アメリカでも
No.1の人気者。強力なエンジン、すぐれた
走行性、耐久性で大好評です。



レジャー用ワゴンとしてもお乗りいただける車です
トヨタ ランドクルーザー
ライトバン FJ55V
 3878cc125馬力6人乗り300*。積(3人乗車時500*。積)



ビジネスからレジャーにまで乗りまわせる
 新しいタイプの“乗用車”とお考え下さい
 機能的で、しかも乗用車ムードあふれる
 スタイル。この独特のスタイルに象徴さ
 れているように、ランドクルーザー・ラ
 イトバンFJ55Vは、建設現場でご使用
 の時にも、休日のハンティングでお乗り
 になる時にもうってつけの車です。

乗り心地、安全性を特に配慮した設計です
 6人乗りの広い室内。シートはアンショ
 ンがよく快適です。計器盤を厚いパッド
 で覆うなど、安全性への配慮も万全です

パワーは強力、そして足まわりはがん丈
 3878cc125馬力の強力エンジンの搭載で、
 このクラス随一の高速性、登坂力を発揮。
 4輪駆動のため雪道などの悪路も平気です



3人乗りの時…リヤ・シートをたたむと
 床面と水平になり、荷室が広くなります



FJ55V FJ55E



リヤ・ゲートは…観音開きワゴン
 パワー・ゲート(SAR)の2種類。
 パワー・ゲートは窓ガラスが
 電動式で専用鍵、又は運転席
 スイッチで開閉。窓ガラスを開
 めるとゲートもロックされます



快適な運転席、操作もじつにラク
ハンドル位置や角度、シートの
厚み、クッションの柔らかさ、背もた
れの角度などすべて充分なデー
ターに基づいて決められています



細かなところまで安全設計です
厚くソフトな安全パッドで覆われ
ている計器盤。防眩性を考えて、
小さなスイッチまでもシックな黒

運転者本位の乗りやすい設計です
長いホイールベース、豊かなサス
ペンションなどと相まって快適な
乗り心地。長時間の山岳地走行で
も疲れません。

色に塗られています。フロント・
ウィンドラは視界が広く見やすい
曲面ガラスを採用。
安全に、そして快適に運転できます



シート・アジャスター……
フロント・シートに装置。
レバーを右に引くと前後に
140°も調節でき、身体に
合った理想的なドライビング
ポジションが得られます。



傾斜……前後は、インスト
ルメントパネルの下、運転席
から容易にとどく位置。
後席は、前席の背もたれ裏
側に設けられています。



グローブ・ボックス……手帳
証、書類などの貴重品を入
れるのに便利です。



見やすい円形メーター……
右はスピード・メーター、
左は燃料計・油圧計・電流
計・水温計が一つにまとめ
られているコンビメーター
・メーターです。



わかりやすいスイッチ類……
操作しやすい配置でしかも
絵と文字で表示されていま
すから、一目でわかります
安全性を考え、すべて計器盤
面より奥に設けられています



2スピード・トランスファー……
前進3段の変速比を、それ
ぞれ高低2段に切り換え
6段に使用できる装置です。
ロー・レンジを使用の際は
自動的に4輪駆動になります



強力2スピード・ワイパー……ワイパー
の速度が2段階調節式。強い雨の時でも確
実に作動し、視界を確保します。

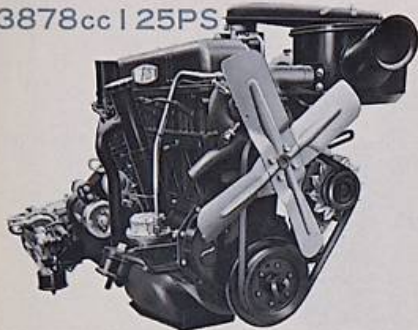


おとなが3人ラクにすわるリヤ・シート
足もとも広く、中型セダンなみのすわり
心地よいシートです。前席と同じく安全
ベルト(注文装備品)が付けられます。



このクラス最大の荷室スペース……面積が
2.5㎡(3人×3人)最大積載量500kg(3人
×3人)規材でもレジャー用品でもたっ
ぷり積めます。スペアタイヤは床下に装備。

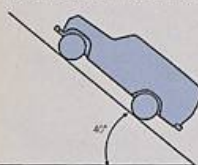
3878cc | 25PS



高性能がさらに高められた、トヨタ
F型エンジンです。最高時速は130km。
馬力当り重量が軽いため、加速は鋭く、
登坂力も抜群。最大トルクは
29kg-mと強大で、低速から高速まで
平均したおぼろ強さを発揮します。長
時間の連続運転にも余裕たっぷりです



トランスミッション……前進3段・
後退1段。トランスファー(前ペ
ージ参照)との併用で前進6段に
なります。●3段・4段フロア・
シフトもあります。(注文装備品)



抜群の登坂力……40度の急坂をぐいぐい
登り、ずばぬけた方を絡めています。
最小回転半径……6.2m。このクラス最小。



3段・4段フロア・シフト(注
文装備品)全車に装備できます。



前輪ブレーキ……効きの
よいツウ・リーディング式
後輪ブレーキ……強力な
デュアル型ツウ・リー
ディング式です。



オルタネーター……低速
時でも充電する高性能
の交流発電機です。



フロント・サスペンション……
幅70%、厚さ6%のリーフ・スプ
リング7枚に、複動式のショック・
アブソーバーを併用。山道などの
悪路の走行では特に威力を発揮す
る、タフなサスペンションです。弾
性ゴムのボディ・マウンティング
や長いホイールベースなどと相ま
って、快適な乗り心地を生み出す



リヤ・サスペンション……
幅70%、厚さ7%のリーフ・スプ
リング7枚と、厚さ13%の補助パ
ネ1枚。さらに複動式のショック・
アブソーバーとトーションバー式
スタビライザーを併用。
悪路に強いばかりでなく、満載し
た規材などを痛めず、しかも快適
な乗り心地を生む設計です。



がん丈なフレーム……がっしりしたハシゴ型。悪路で起こ
りがちな曲げ、おじれにきわめて強い箱型断面です。
悪路で大きくモノいう等速ジョイントを採用……フロント
アクスルに設けられている、4輪駆動の車に最適な機構。
悪路でのカーブもスムーズに曲がれます。
運転しやすい2ジョイント式ステアリングも採用……路面
からの振動を染げる機構です。ハンドルさばりがラク。