

TOYOTA



LAND CRUISER

FJ43

キャンパストップ 387cc/130馬力 / 8人乗り / 2人乗り500kg積み

大量輸送に最適…8人乗り。しかも2人乗っても500kg積み。この驚くべき輸送力はランドクルーザーのなかでは最大です。機械類や重い道具などの運搬もお手のもの。最高時速130km。人員輸送もスピーディ。大量輸送用に設計されたFJ43。1.5車現場での移動に、威力を発揮します。

FJ40

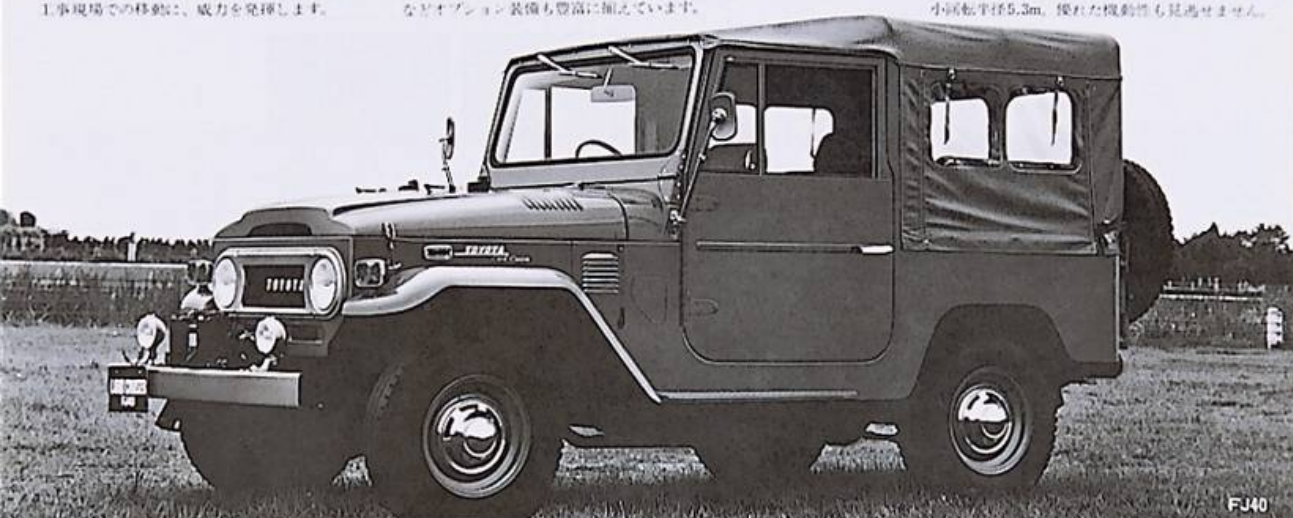
トヨタ・ランドクルーザー・キャンパストップ 387cc/130馬力 / 6人乗り / 2人乗り400kg積み

機動力が自慢…取りはすしの効くキャンパスを装備。全長3.87m、全高1.665m。のしかなボディに、130馬力の強力エンジンを搭載。力強い走行性能を誇ります。山岳地やアシシ地帯も機敏に快走。メンテナンス容易。オフロードドライブなど幅広くお使いください。ステアリング形式は全車種ともシャープな切れ味のリサーチ・ディンクボールジョイント式を採用。ワンオなどオプション装備も豊富に加えています。

FJ40V

ハードトップ 387cc/130馬力 / 4人乗り / 2人乗り450kg積み

全天候型で、フル回転…ルーフはかんたんハードトップ。保温性がよく、堅ろうなボディと相まって快適な居住性。ルーフはキャンパストップとも交換でき、雨や寒い日はハードトップ。晴れた日はキャンパストップ…と効果的に使い分けたい。最小回転半径5.3m。優れた機動性も見過せません。



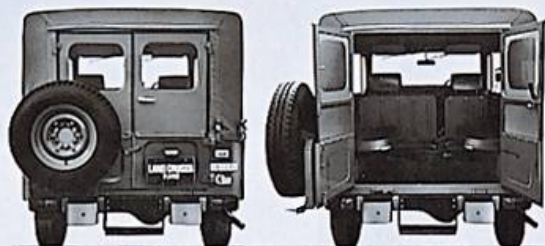
FJ40



FJ43



FJ40V



観音開き式リアゲート…FJ40、FJ43のリアゲートは、観とその下のゲートが共に左右に大きく開く観音式。スベアタイヤはリアゲートに装着しています。



三方開き式リアゲート…FJ40Vのリアゲートは、ウィンドウ部分は上方へ、そして下部は左右に開く、便利で使いやすい三方開き式。



いちだんと豪華になった計器盤…40系の計器盤意匠を変更。ステアリングはFJ55Vと同じデザインです。(2段折)



コンビネーションメーター…中央に速度計、を視た見やすい意匠。



2スピード・トランスファー…312km/h+2段折で6段変速が可能。



グローブボックス…手回し品を入れるのに重宝。発炎筒も装備。



サイドターンシグナルランプ…見やすかつ差速車に対しても安全。



FJ40、FJ43のフロントシート…運転席・助手席に3点式シートベルト、ヘッドレストを装備。安全への配慮も充分です。

各車種のシートの配置をご覧ください



●FJ40…6人乗りの貨客兼用車



●FJ43…8人乗りの貨客兼用車



●FJ40V…4人乗りのライトバン



FJ40Vのリアシート…左右に1人掛けのシートを配しています。荷室は床面がフラットで、積載性に優れた設計です。



FJ43のリアシート…左右にそれぞれ3人掛けのシート。前席と合わせて計8人乗り。広く合理的なシートのレイアウトです。

FJ40系の主な装備

- RB式ステアリング
- 2スピードワイパー
- 4ウェイフラッシュャー
- 発炎筒
- さらにオプションで
- 4段折+2段折
- ラジオ
- シガーライター
- カーヒーターなどを用意

FJ55V

トヨタ・ランドクルーザー・ライトバン / 3878cc 130馬力 / 5人乗り300kg積み / 2人乗り500kg積み

大型レジャーから大型ビジネスまで、4輪駆動でたくましく、ランドクルーザーの魅力はなんといっても、そのダイナミックな走行性。4輪駆動からくり出す頼もしい登坂力、悪路に強いがん丈な足まわり。室内は広く、ベンチレーターの採用でいつも爽やかです。さらに3点式シートベルト、組み込み式ヘッドレストなど機能的な安全対策。山奥の工事現場へ、そして狩猟、釣り、オフロード・ドライブに、頑張りの効く逞しい車です。



パワーリヤゲート…リアウィンドウは電動式運転席からリモコンコントロールが出来ます。



面積2.5mの大型ラゲージシェルフ…リヤシートは折り畳み自在で便利。しかも床面は平らになり、使いやすい荷室設計です。



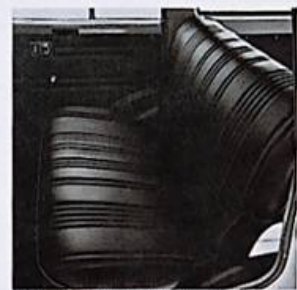
縦向きリヤゲート…左右両方に開きます。リヤシートはパワー式と縦向き式の2種用意。



快適な室内…発泡レザ製のシート。ロングホイールベースと組んで快適な乗り心地です。



機能美にあふれた計器類…厚いワッドで覆われたダッシュボード、スイッチ類は識別のラクな絵表示式。運転は3段フロア式です。



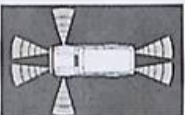
おとな3人ゆうゆうのリヤシート…足もとのゆとりも充分。前に倒すと荷室に早のりします。



丸型メーター…メーターは読みとりやすい丸型デザインを採用。



グローブボックス…内部には発火防止装置を装備しています。



4ウェイフラッシュャー…緊急事態を速くまで素早く伝達。



2スピード・トランスファー…3125cc+2125ccで6段変速が可能。



サイドターンシグナルランプ…確認しやすく安全性の高い機構。



前後は14cmスライド式…ご自分にあった運転姿勢がとれます。

FJ55Vの主な装備品

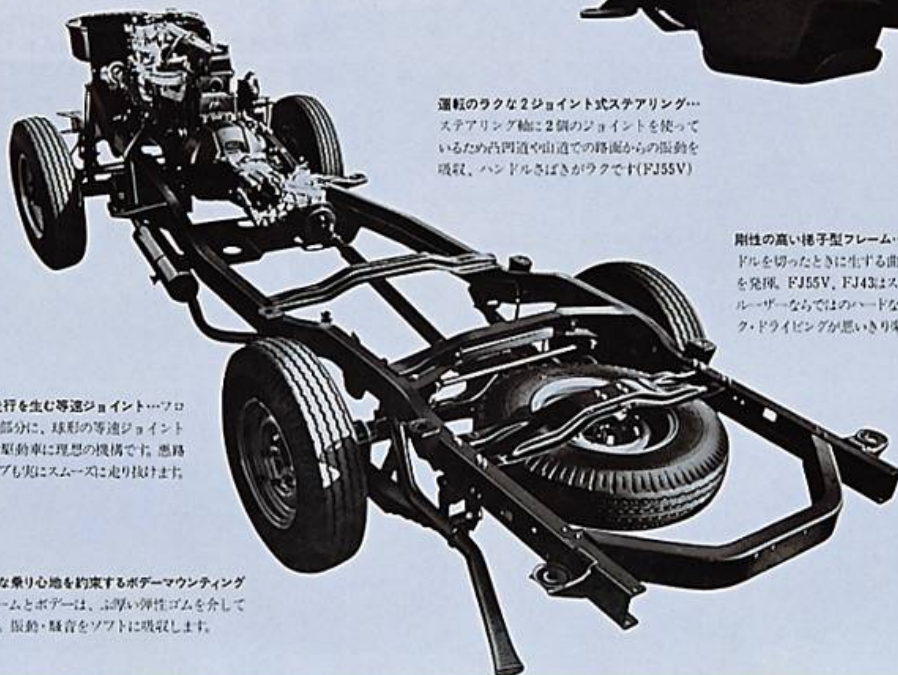
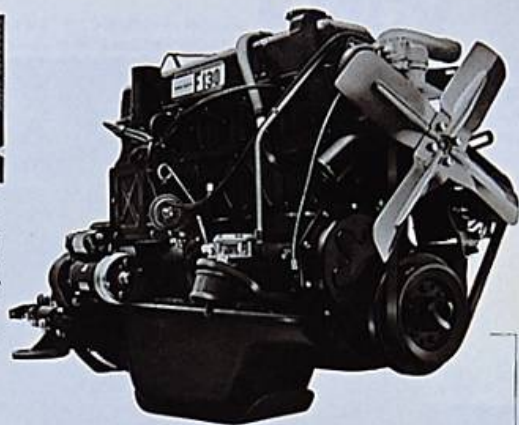
- カーヒーター
 - RB式ステアリング
 - 2スピードワイパー
 - 4ウェイフラッシュャー
 - 発火筒
- さらにオプションで
- 4段5th+2段5th
 - ラジオ
 - シガーライター
 - フロント・ウインチ
- パワー・テイクオフなどを用意

3878CC 130PS

トヨタ・ランドクルーザーに搭載の130馬力F型エンジン。最大トルク30.0m・kg/2,200rpm。抜群のほどに強さを秘め、苛酷なドライブも得意中の得意です。とくに山岳地帯での走行性能は、ランドクルーザーの独り舞台といっても過言ではないでしょう。高速では素晴らしい伸びを發揮、ハイウェイ走行もラクラクです。さらにブローバイガス還元装置を装備するなど、公害対策にも積極的に取り組んでいます。



ダイレクトシフトの3段ミッション運転タイプは全車種3段のシフトが標準装備。ハードな使用にもビクとしない高出力トランスミッションで2段トランスファーとの組み合わせで前進6速になり、また、ギアロックで4段3速+2段7速も装備できます。



運転のラクな2ジョイント式ステアリング…ステアリング軸に2個のジョイントを使っているため凸凹道や山道での路面からの振動を吸収、ハンドルさばきがラクです(FJ55V)

剛性の高い格子型フレーム…悪路を走ったり、急激にハンドルを切ったときに生ずる曲げやゆがみに対し、強い剛性を發揮。FJ55V、FJ43はスタビライザーつき。ランドクルーザーならではのハードな走行を可能にし、ダイナミック・ドライビングが思いきり楽しめるめりしりした構造です。

スムーズな走行を生む等速ジョイント…フロントアクスル部分に、球形の等速ジョイントを採用。4輪駆動車に理想的な機構で、悪路も安心、カーブも実にスムーズに走り抜けます。

快適な乗り心地を約束するボデーマウンティング…フレームとボデーは、3層の弾性ゴムを介して結合。振動・騒音をソフトに吸収します。



2スピード・トランスファー…3段ミッション+2段トランスファーの働きで、6段の車速ができる画期的な装備。フロントドライブのドライブ切り替えは操作の簡単な電気式もありません(全車種にオプション)



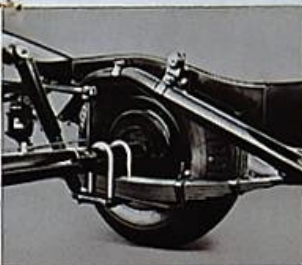
リヤブレーキ写真・強力なデュアル型ツリーディング式。フロントブレーキはツリーディング・ツートレディング式。前後ブレーキの絶妙なバランスと相まって高速でも確実な制動力を發揮信頼できるブレーキシステムです。



オルタネーター…エンジンの回転数が低いときでも、充電能力の高い高性能・高能率の交流発電機です。



フロントサスペンション…ランドクルーザーにふさわしいタフな構造。FJ55Vは幅70mm、厚さ6mmのリーフスプリングの7枚重層ショックアブソーバーも併用。



リヤサスペンション…FJ55Vは幅70mm、厚さ7mmのリーフスプリング7枚と厚さ13mmの補助バネを使用。悪路に強く、安定した走行をお約束します。

目的に合わせて選べるオプション…右のフロント・ウインチをはじめ、パワー・テイクオフ(動力取り出し装置)など、豊富なオプション部品を用意しました。用途に合わせてランドクルーザーの機動力をさらにアップしてください。



オプション装備一覧表	FJ55V	FJ40	FJ43	FJ40V
カーヒーター	標準装備	○	○	○
ラジオ	○	○	○	○
シガーライター	○	○	○	○
フロント・ウインチ)セット パワー・テイクオフ) 装備	○	○	○	○
4段3+2段ギア	○	○	○	○
タンデムマスターシリンダー	標準装備	標準装備	×	標準装備

特殊作業車も豊富です



救急車



消防車



荷運取付車

ご覧のように各種の特殊車を用意しています。このほか、ピックアップ・ウインチつき作業車もあまた。特殊装備品として、鋼鉄製の

除雪板、も取りつけられます。詳しくは、最寄りの販売店でご相談ください。



海外でも好評!トヨタ・ランドクルーザー…優れた機動力、頑張り、のどくつな性能。ランドクルーザーは海の内こうでも高い評価を受けています。厳しいテストをすることで有名なアメリカの植民地自動車専門誌「ロードテスト」や「モータートレンド」でもこの車には絶賛。ランドクルーザー-特等号が発行されたほどです。アフリカの草原で、アメリカの山岳地帯でトヨタ・ランドクルーザーはたくましく活躍しています。