

LAND CRUISER PRADO

4000R 4SEATER & 2000R 3SEATER
L4500Z 3.0 4D DIESEL TURBO
ELECTRONIC CONTROLLED TRANSMISSION
2STAGE SHOCK ABSORBER
NEW COIL SPRING SUSPENSION
POWER LOCKING W/IB
ELECTRICAL DIFFERENTIAL LOCK
4WHEEL DISK BRAKE
LECAINE INTERIOR
MULTI-ADJUSTABLE SPORTS SEAT

安全はトヨタの願い——シートベルトを締めましょう 新しいトヨタが走りはじめます。  **TOYOTA**

※付随なびに諸機は予告なく変更することがあります。 (このカタログの掲載は30年4月現在のもの) オペレーターおよび内装色は権利。 印刷インキの経時で実際の色とは異なって見入ることがあります。
160016-9004

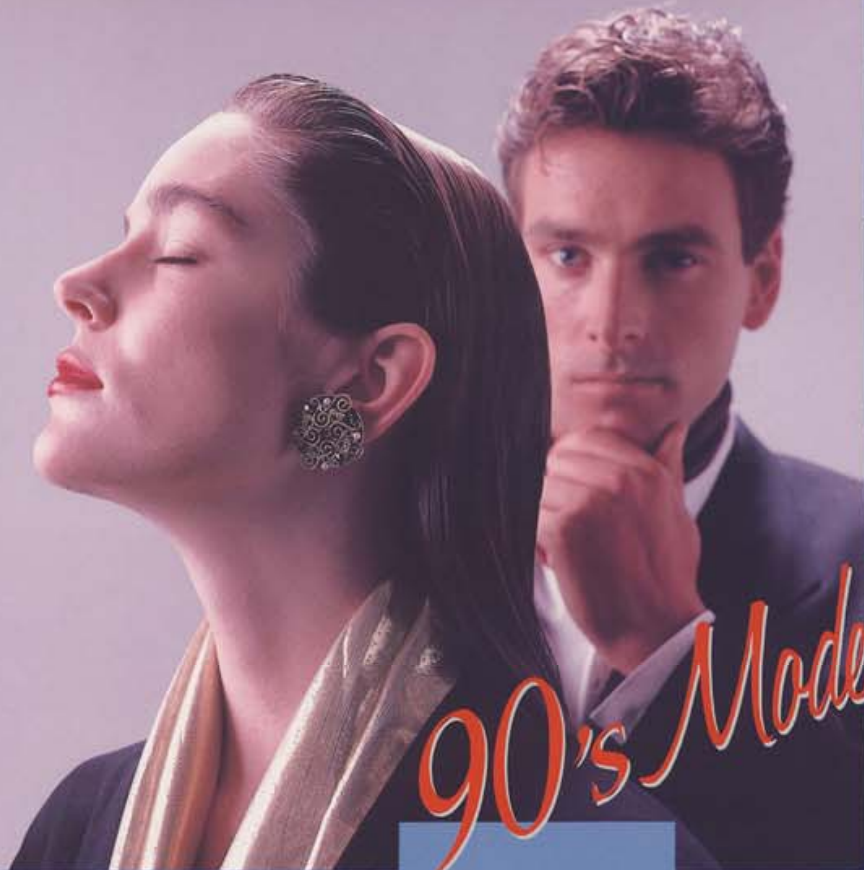
トヨタ自動車株式会社 お客様相談センター

このカタログ、冊子も読みたい、自分では是非のシミュレーター
体験し販売店または下記のお客様相談センターへ。

●名古屋(本部)
TEL:052-952-3333

●札幌	TEL:011-852-3333	●大宮	TEL:046-252-2255
●静岡	TEL:0188-45-7333	●広島	TEL:082-231-5333
●仙台	TEL:022-247-3333	●高松	TEL:0576-23-4333
●東京	TEL:03-817-7333	●福岡	TEL:092-938-3333
●金沢	TEL:0762-45-1333	●鹿児島	TEL:0992-27-5333

※販売店 平461 名古屋西区東一丁目23472



90's Modern

90年代のクルマは、趣味のよさまで求められる。
そんな時代に応える、ファッショナブルなプラド誕生。
のびやかで個性的なスタイルの中に、ランクル伝統のタフなメカニズムと
ユーティリティに優れた快適な居住空間を、レベルで融合。
これからの4WD、90'sモダン、プラドです。

誕生、スーパーハイブリッド4WD

LAND CRUISER

PRADO



Passion
大人の心を熱くする。



Relax
時間さえゆるやかに流れる。





Attractive
心地良さが魅きつける。



Dramatic
あたらしいドラマが生まれる。



Orderly
整然とした車に気品が香る。



強靱メカが胸のすく走りをもたらす。



力強い走り和高い信頼性の

レーザー2L-ⅡEFIディーゼルトーボ

ディーゼルエンジンで高い信頼性と実績を誇るトヨタが、新たに開発した耐久性に優れたエンジンです。ターボ効率の向上及びロッカーアームを介さない直駆式OHC方式の採用などにより、高い吸排気効率を実現。加えて、ハイリンジピストンなどにより高い燃焼効率を獲得するとともに、トヨタ独自のディーゼルエンジン用電子制御式燃料噴射システム(EFI)の採用により、あらゆる運転条件において最適な制御(燃料噴射時期、噴射量)を行い、常に安定した走りと低燃費を確保しています。①

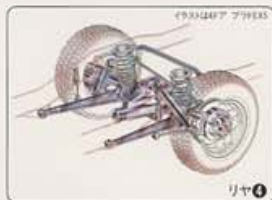
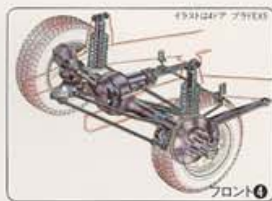


スムーズな加速性を生む

電子制御式4速フルオートマチック(ECT)

A/T車には電子制御式4速フルオートマチック②を採用。変速ロックアップの時期をマイコンでキメ細かく制御し、力強い発進加速や、滑らかな変速フィーリングを実現します。また、パターンセレクトスイッチ③により、ノーマルとパワーの2種類の変速(ロックアップ)パターンが選択できます(2速以降)。M/T車には操作感覚を向上させた新開発変速マニュアルミッションを搭載しています。

●オートマチック車には、キーシフトコントロールシステムが装備されています。1.フリーキックを踏んだ時のみ自位置から他の位置へシフトできます。2.2速位置の時では、ハイポジションキーを押し「ACC/LOCK」へ戻すことができます。3.2速位置であることがブザーで知られます。



ナチュラルな走りを実現する

新サスペンション

ランクル伝統のタフな走破性・信頼性と、乗用車クラスの乗り心地という相反する要素を高いレベルで両立させたリジッド式新コイルスプリングサスペンションを採用。サスペンション剛性、ロール剛性のアップを図ることでコーナリングでのふんばり感、安定感ある直進性、優れたハンドリングを実現。路面を選ばない、ハイポテンシャルサスペンションです。④

2ステージショックアブソーバー

快適な乗り心地を得るために、減衰力可変式ショックアブソーバーを搭載。路面状況等に応じて室内のスイッチ操作によりノーマルとスポーツの2通りの減衰力が選べます。優れたサスペンションとあいまって、快適さと同時に操縦安定性を両立させています。⑤(フロント/リアの両方に標準)



パワーロックングハブ&

ワンタッチ2-4セレクター

フロントアクスルハブとドライブシャフトの切り離し(フリー)、および連結(ロック)操作を運転席から操作できるパワーロックングハブ⑥を採用。ワンタッチ2-4セレクター⑦は、2WD→4WDのよりスムーズな切り替えを可能としました。また、駆動系のパワーロスを減少させるとともに、燃費向上や騒音低減にも貢献しています。

電動デフロック(リア)

スタック等からの脱出を容易にするために、リア電動デフロックを採用。室内のスイッチひとつでスムーズな操作が行えます。⑧(標準はオプション)



バンパー内蔵式電動ウィンチ

スタック時の自力脱出や他車のレスキュー時に威力を発揮する電動ウィンチは、車外から操作できるリモートコントロール式。軽量化、小型化をとり、バンパー内に格納。スマートなフロントスタイルを演出します。⑨(標準はオプション)

4輪ベンチレーテッドディスクブレーキ

フロント/リアともに放熱性に優れたベンチレーテッドディスクブレーキを採用しています。さらに、大型ブラスターを採用し、軽い踏力でも安定した制動力を発揮します。⑩

タイヤ&ホイール

- 215/80R16、6J17アルミホイール⑪(フロント/リアの両方に標準)
- 215/80R16、6J17スーパー性能ホイール⑫(フロント/リアの両方に標準)



ハロゲンヘッドランプ&ヘッドランプクリーナー

ブラドのヘッドランプには照度の高いハロゲンヘッドランプを採用。また、ヘッドランプクリーナー(フロント/リアの両方に標準)を装着し、ヘッドランプの汚れを室内から落とせます。⑬

コーナリングランプ

ヘッドランプ横に、新たに白色コーナリングランプを装着。右/左折時に、ウィンカーに連動し進行方向を明るく照らします。ヘッドランプの照度も⑭

アルミサイドステップ

ブラド全車にアルミサイドステップを採用。アルミ化により軽量化、防錆性能の向上を図っています。また、ステップにはスベリ止め用の突起を設定。乗降性をアップさせています。⑮

すぐれた居住性が、高級車の資質を語る。



写真は4ドア プラドEX5。

乗り心地、豪華さもひとまわ

高級スウェード調のエクセスマテリア

プラドEX5のシートには、スウェード感覚の高級素材エクセスマテリアをシート、ドーム表皮に使用。耐久性に優れた特性と肌ざわりの良さが高級感あふれる室内を演出します。また、セミフラットになるフロント&セカンドシートリクライニングなど室内ユーティリティをアップさせています。①



①ヘッドレスト上下調節
②リクライニング調整
③サイドサポート調整
④電動式ランパーサポート
⑤シートスライド調整



マルチアジャスタブルスポーツシート(運転席)

シートバックサイドやショルダーなどを、よりロード性の高い形状としたスポーツ的な5ウェイ調節機能付のシートを運転席に採用しました。

② プラドEX5/プラドEX5Gに標準

サスペンションシート(前席)

サスペンション機構により乗る人の体重(50kg~100kg)に合わせてシートベースの硬さを調整できるため、快適な乗り心地と運転姿勢が得られます。③ プラドEX5Gに標準



写真は4ドア プラドEX5



写真は4ドア プラドEX5

サンシェード付電動ムーンルーフ

爽快クルージングを満喫するために、大型の電動ムーンルーフを採用。太陽がまぶしいときはサンシェードが光をカットします。4ドアにはチルトアップ機能を搭載。室内の換気といは快適なオープンエアクルージングを楽しめます。④

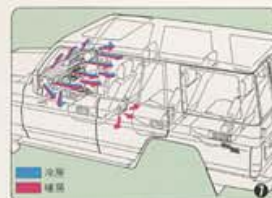
(プラドEX5Gに標準、プラドEX5/プラドEX5Gにオプション)

セカンドシートスライド

分割して前後60mmスライドさせることができ、ゆとりある座席ポジションを設定可能。⑤ (出典※)

便利な分割式サードシート

4ドアにはサードシートを設け、最大8人までの快適クルージングが満喫できます。また、サードシートの分割跳ね上げも可能。セカンドシートを前に倒せば荷物に応じたスペースづくりができます。⑥



写真は4ドア プラドEX5。リヤヒーターは車体後部出しのヒーターユニット。



写真は4ドア プラドEX5Gに標準



写真は4ドア プラドEX5Gに標準

快適なベンチレーションシステム

エアコン使用時はもちろんのこと、ヒーターやデフロスター使用時でも効率的な良好な室内空調が得られます。⑦

ヒーターコントロールパネル

見やすいボタン表示を用いた使い勝手の良いヒーターコントロールパネルです。また、A/T車には車両発進時の加速性能アップを図る、エアコンカットシステムを採用しました。⑧

リヤヒーター

リヤコンソールボックス後部のスイッチひとつで、後席の足もとから快適な温風を送ります。後席ゲストのための気くばり装備です。⑨

(※車に専用対応仕様)

(出典※)



写真は4ドア プラドEX5Gに標準



写真は4ドア プラドEX5Gに標準



写真は4ドア プラドEX5Gに標準

大型ドアポケット

大型のドアポケットを全車に採用し、使いやすさを向上。大判の雑誌などもらくに入ります。⑩

大型フロントコンソールボックス

カップホルダーも設けました。カセットテープ等の小物の整理にも便利な大型のコンソールボックスです。⑪ (プラドEX5/プラドEX5Gに標準)

リヤフロア収納ボックス

リヤフロア後部の床下スペースを利用し、大きな収納ボックスを設定。チェーンなど、車まわりのちょっとした小物の整理に便利です。⑫ (出典※)

先進の機能がゆとりを演出する。



写真は4ドア プラドEX5。エアコンは販売店設置オプション。

※写真は機能説明のため色は適宜変更しております。実際の車体カラーは必ずしもこの通りではありません。

シンプルで合理的なコックピット

プラドのコックピットは、操作性、視認性を重視しました。人間工学に基づきレイアウトされた各種メーター、スイッチ類など、すべての機器が運転姿勢を崩すことなく、スムーズに操作・確認できるようにドライバー中心に配置されています。心地よい緊張感を生むコックピットです。①



アクセサリメーター(高度計+温度計)

室内と室外の温度をデジタルで表示する温度計と、車両の現在高度を示すアナログ式高度計をひとつにセットしました。②

(731EX5/731EX5に標準)
(731EX5はオプション)



CDプレーヤー&カセット一体

AM/FMマルチ電子チューナー付ラジオ+5スピーカーカセットと高性能CDプレーヤーをセットで採用。リヤウーハースピーカーをはじめとする5スピーカーを搭載し、全音域にわたり臨場感あふれるダイナミックサウンドが得られます。③ (731EX5に標準)

カセット&AM/FM電子チューナー付ラジオ+4スピーカー④

AM/FM電子チューナー付ラジオ+2スピーカー⑤ (731EX5に標準)



ワンタッチ式パワーウィンドウ&ドアキー連動パワードロック

全てのドアの施錠、開錠とウィンドウの開閉が運転席からワンタッチで行え、運転席のドアキー操作でも全ドアのロック、解除ができます。また、パワーウィンドウモーターは軽量化を図った薄型タイプを採用。ドアトリムをすっきりさせています。⑥ (731EX5/731EX5に標準)

大型アームレスト

ワンタッチ式パワーウィンドウ、パワードロックの各スイッチを大型化したドアアームレスト内にまとめて配置し、使いやすさを向上させています。⑦ (731EX5/731EX5に標準)

電動リモコンアミラー

視認性に優れた、大型ドアミラー。スイッチひとつで、角度を自由に調整できます。プラドEX5には、ボデー同色タイプを採用しています。⑧



ブルズティンテッドガラス

フロントウィンドウガラスの上部を着色し、車内に差し込む直射日光を下げます。⑨ (2型EX5)

バニティミラー

助手席のサンバイザーの裏側にコンパクトミラーをセッティング。ちょっとした身だしなみを整えるのに重宝なミラーです。⑩ (731EX5/731EX5に標準)

マルチロック

ストップウォッチ&アラーム機能が付いたデジタルクロックを全車に採用。運転席から見やすい位置にレイアウトしています。⑪



自分らしさを語る一台がある。



4DOOR PRADO **EX5**



写真は4ドア プラドEX5。
ボデーカラーはアクティブウェイトニング(39P)。
電動ウインチはオプション、エアコンは販売店装着オプション。

4DOOR PRADO **SX5**



写真は4ドア プラドSX5。
ボデーカラーはタークブルーイッシュグレメタリック(183)。
エアコンは販売店装着オプション。



4DOOR PRADO **LX5**



写真は4ドア プラドLX5。
ボデーカラーはブルーイッシュシルバメタリック(101)。

2DOOR PRADO **SX5**



写真は2ドア プラドSX5。
グラントランリットローディング(38P)のボデーカラー、電動プロテク、
電動ムーンルーフはオプション、エアコンは販売店装着オプション。



2DOOR PRADO **LX5**



写真は2ドア プラドLX5、ボデーカラーはホワイト(045)。

トヨタランドクルーザーワゴン主要装備一覧表

装備	車種	2400ディーゼルトーボ(2L-TE)				
		4ドア			2ドア	
		ブラドEX5	ブラドSX5	ブラドLX5	ブラドSX5	ブラドLX5
タイヤ&ホイール	215/80R16、6Jアルミホイール					
	215/80R16、6Jシルバー塗装ホイール					
メカニズム	パワーロッキングハブ					
	ワンタッチ2.4セレクター					
	2ステージショックアブソーバー					
	電動デフロック(リヤ)					
	電動ウインチ	※				
	4輪ベンチレーテッドディスクブレーキ					
	スタビライザー	フロント+リヤ	フロント+リヤ	フロント+リヤ	フロント	フロント
	パワーステアリング&チルトステアリング					
	パワーアウトレット					
	外装	ツートーンボデーカラー				
ブロンズ/ブルーガラス		ブロンズ	ブロンズ	ブルー	ブロンズ	ブルー
フロント合わせガラス						
フロントティントッドガラス						
サンシェード付電動ムーンルーフ ^(4ドアはブロンズガラス 2ドアはブルーガラス)		チルト&スライド	チルト&スライド	チルト&スライド	スライド	スライド
電動リモコンドアミラー		ボデー同色	メッキ	メッキ	メッキ	メッキ
フェンダーミラー						
サイドプロテクションモール						
ブラックアウト ^(リアサンルーフセンサー リアサンルーフセンサー)						
アルミサイドステップ						
マッドガード(フロント・リヤ)						
フューエルリッドオープナー						
バックドア付スペアタイヤキャリア(ロック付)						
視界	ハロゲンセミシールドヘッドランプ					
	ヘッドランプクリーナー					
	コーナリングランプ					
	ウォッシャー連動間欠ワイパー					
	リヤウインドゥ間欠ワイパー リヤウインドゥデフォグガー					
計器盤	アクセサリメーター(高度計+温度計)					
	マルチクロック					
	半ドアウォーニング(サイドドア)					

標準装備 オプション

装備	車種	2400ディーゼルトーボ(2L-TE)				
		4ドア			2ドア	
		ブラドEX5	ブラドSX5	ブラドLX5	ブラドSX5	ブラドLX5
シート	シートメイン材質(防汚)	エクセース	モケット	フルファブリック	モケット	フルファブリック
	マルチアジャスタブルスポーツシート(運転席)					
	サスペンションシート(前席)					
	セカンドシートリクライニング					
	サードシートリクライニング					
	フロントELR3点式シートベルト					
	セカンドNR2点式シートベルト					
	サードNR2点式シートベルト					
内装	エクセースインテリア					
	ドアキー連動パワードロック					
	ワンタッチ式パワーウインドゥ					
	大型アームレスト	フロント+リヤ	フロント+リヤ		フロント+リヤ	
	フットレスト	A/T車	A/T車		A/T車	
	大型フロントコンソールボックス					
	グローブボックス					
	パニティミラー					
	ウレタンステアリングホイール					
	室内ランプ	2個	2個	2個	1個	1個
	フロントヒーター					
	リヤヒーター(寒冷地仕様とセットでオプション)					
	アシストグリップ	フロント+セカンド+リヤ2	フロント+セカンド+リヤ2	フロント+セカンド+リヤ2	フロント2・リヤ2	フロント2・リヤ2
	サイドデフロスター					
タイダウンフック						
オーディオ	CDプレーヤー&メモリーFMマルチ電子チューナー(15ステーション+5ピッカー)					
	カセット&AM/FM電子チューナー付ラジオ+4スピーカー					
	AM/FM電子チューナー付ラジオ+2スピーカー					
	ラジオレス仕様	5スピーカー	4スピーカー		4スピーカー	
その他	寒冷地仕様(リヤヒーターとセットでオプション)	※				
	スノーバージョン(雪国仕様)	※				

●スノーバージョン(雪国仕様)では、積雪寒冷地(北海道を除く)での使用を考慮して、主に光電・駆動系統の信頼性・耐久性の向上を図っております。
(装備内容は車型により異なります。なお、北海道地区には、スノーバージョン(雪国仕様)の内容を全て、寒冷地仕様(全車)に標準装備。)

※ブラドEX5のA/T車は寒冷地仕様またはスノーバージョン(雪国仕様)と電動ウインチの同時装備はできません。

トヨタランドクルーザーワゴン主要諸元表

車両型式・重量・性能	車種	2400ディーゼルトーポ(2L-TE)				
		4ドア			2ドア	
		ブラドEX5	ブラドSX5	ブラドLX5	ブラドSX5	ブラドLX5
総元						
車 両 型 式	5速マニュアル	Q-LJ78G-MGT	Q-LJ78G-MET	Q-LJ78G-MNT	Q-LJ71G-MET	Q-LJ71G-MNT
	電子制御式4速フルオートマチック(ECT)	Q-LJ78G-PGT	Q-LJ78G-PET	Q-LJ71G-PET		
車両重量 kg	※	1,900	1,850	1,840	1,700	1,690
		1,920	1,870		1,720	
車両総重量 kg	※	2,340	2,290	2,280	1,975	1,965
		2,360	2,310		1,995	
最小回転半径 m		6.1			5.3	
燃料消費率 km/l	60km/h定地走行 (運輸省届出値) ※	15.4		15.4	16.0	16.0
		13.9		14.6		

※上段はM/7車の数値、下段はM/7車の数値。●燃料消費率は定められた試験条件のもとでの数値です。実際の走行時には、この条件(気象・道路・車況・運転・整備などの状況)が異なりますので、それに従って燃料消費率が異なります。

寸法・定員	車種	4ドア			2ドア	
		ブラドEX5	ブラドSX5	ブラドLX5	ブラドSX5	ブラドLX5
		全 長 mm	4,585			3,945
全 幅 mm	1,690					
全 高 mm	1,905	1,890		1,885		
ホイールベース mm	2,730			2,310		
トレッド	前 mm	1,415				
	後 mm	1,415				
最低地上高 mm	205			205		
室 内	長 mm	2,405	2,435	1,735	1,755	
	幅 mm	1,435			1,420	
	高 mm	1,195	1,210	1,220		
乗車定員 名	8			5		

●電動ウインドを装備した場合は全長が30mm長くなります。●サンシェード付電動ムーンルーフを装備した場合は全高が4ドアで15mm、2ドアで10mm長くなります。■諸元値は標準車に準じたものとなります。

エンジン	エンジン型式	2L-TEディーゼルトーポ
ステアリング	種 類	水冷直列4気筒OHC
サスペンション	使用燃料	軽油
ブレーキ	総排気量 cc	2,446
	内径×行程 mm	92.0×92.0
	圧縮比	21.0
	最高出力 ps/r.p.m.	ネット97/3,800
	最大トルク kg-m/r.p.m.	24.5/2,400
	燃料供給装置	電子制御分配型
	燃料タンク容量 l	90
	バッテリー容量 ※ V-AH	60×1(M/T)、64×1(A/T)
	オルタネーター容量 V-A	12-55
	スターター容量 V-KW	12-2.0(M/T)、12-2.7(A/T)
	ステアリング	ボール・ナット式
サスペンション	前	リーディングアームコイルスプリング
	後	トレーディングアームコイルスプリング
ブレーキ	前	ベンチレーテッドディスク
(油圧真空倍力装置付)	後	ベンチレーテッドディスク

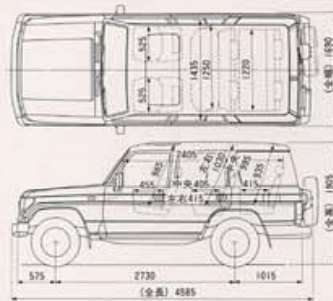
変速比 減速比	5速マニュアル		電子制御式 4速フルオートマチック (ECT)	
	第1速	3.830	2.804	
第2速	2.062	1.531		
第3速	1.436	1.000		
第4速	1.000	0.753		
第5速	0.838	—		
後 退	4.220	2.393		
減速比	4.875			
副変速比	1.000			
高低	2.295			

※5速マニュアルの表示にとり、●エンジン出力表示には、ネット値とクロス値があります。「クロス」はエンジン単体で測定したものであり、「ネット」はエンジンと車両に搭載した状態と同等条件下で測定したものです。同じエンジンで測定した場合、「ネット」は「クロス」より、ディーゼル自動車での約10%程度低い値(自工自調)となります。●「ファンクショナル」"ASRC" "ECT" "14" "33" 自動車の後継機です。■製造事業者:トヨタ自動車株式会社

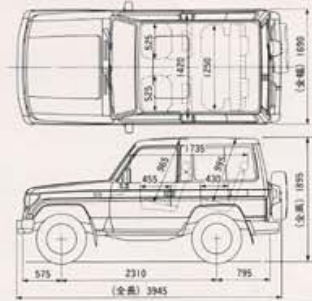
標準設定 オプション

内外配色一覧表	車種	4ドア			2ドア	
		ブラドEX5	ブラドSX5	ブラドLX5	ブラドSX5	ブラドLX5
カラー						
ボデーカラー	カラー	内装色	カラー	カラー	カラー	カラー
ホワイト	045	ブルーイッシュグレー	10			
ブルーイッシュシルバーメタリック	181	ブルーイッシュグレー	10			
ダークブルーイッシュグレーメタリック	183	ブルーイッシュグレー	10			
レッドマイカ	3H4	セーブル	40			
ライトベージュメタリック	4K1	セーブル	40			
パールドラゴン・トーン	26P	ブルーイッシュグレー	10			
グランドカントリー・トーン	28P	セーブル	40			
アクティブウェイト・トーン	29P	ブルーイッシュグレー	10			

4DOOR PRADO EX5



2DOOR PRADO SX5 (サンシェード付電動ムーンルーフ装備車)



販売店装着オプション (詳しい設定については販売店におたずねください)



エアコン



CDデッキ&AM/FM電子チューナー付
オートリバーセットステレオ



ラゲージトレイ



グリルガード



ストライプテープ(デザインタイプ)



アルミラック(ヘビーデューティ)



リヤラダー



スペアタイヤカバー(ハードタイプ)